

COMPETENCIAS Y CAPACIDADES

alestra 
SE TRATA DE TI
TECNOLOGÍA INTELIGENTE

Ofertas

3

Office 365

4

Azure

5

Redes

6

Otros productos

7

Skype for Business

8

IoT

9

Office 365

- Kiosko
- Exchange Online
- Business Essential
- Business Professional
- E1
- E3
- E5

Azure Stack

- IaaS
 - Cómputo y Storage
- Nubes híbridas
- Consultoría, Diseño, Arquitectura, Implementación y Monitoreo
- Servicio administrado
- Convivencia con servicios Alestra

Azure

- IaaS
- PaaS
- Nubes híbridas
- Consultoría, Diseño, Arquitectura, Implementación y Monitoreo
- Servicio administrado
- Convivencia con servicios Alestra

ExpressRoute

- Conectividad
 - Altas capacidades
 - 50 GB a 1 GB
 - L2 y L3
 - Cobertura nacional e internacional

Skype for Business

- Cloud Connectivity Equipment
- Diseño de solución y topologías
- Troncales SIP
- Opción de equipamiento de supervivencia, teléfonos IP e integración con soluciones legacy (digitales / analógicas)

Internet de las cosas

- Verticales
 - Transporte y Logística
 - Salud
- Diseño por casos de uso
- Plataforma, sensores, wearables

COMPETENCIAS

Gold Productivity

- 4 personas certificadas de Entrega y Operación

- MCPS
- MCNPS
- MCITP
- MCTS
- SA
- MCSA
- MCSE
- MCTEM

- 2 personas Jr.



CAPACIDADES

Consultoría

- Assessment técnico / Health check
- Esquemas de migración a nivel buzón y Outlook

Migración

- De plataformas hospedadas con otros proveedores
 - Microsoft Office 365
 - Exchange Server 2003
 - Exchange Server 2007+
 - Exchange Server 2010 SP1
 - G Suite
 - Gmail (Free)
 - GroupWise 7+
 - Lotus Notes 6.5+
 - Zimbra 6+
 - IMAP: Inbox, Folders, Email
 - POP (Source Only): Inbox, Email
 - Open Xchange: Email, Contacts, Calendars

CSP

Migraciones de cualquier CSP de otro Partner hacia CSP Alestra, sin costo al cliente.

DRP

- SaaS Backup de Veeam
 - Exchange Online
 - SharePoint Online
 - OneDrive
- SaaS Backup de Veritas
 - Exchange Online
 - Contacto
 - Calendario
 - Tareas
 - OneDrive
 - SharePoint
 - Grupos y sitios de Teams

COMPETENCIAS

Diseño e Implementación

- 30 personas capacitadas
 - 20 Entrega y Operaciones
Implementing Microsoft Azure Infrastructure
 - 10 Diseño de soluciones
Architecting Microsoft Azure Solutions
- 3 personas Jr.
- MSCLOUD

CAPACIDADES

Administración, configuración, implementación, monitoreo

- Máquinas virtuales
 - Cómputo, Storage y Backup
- Sistemas operativos
 - Windows y Linux
- Servicios
 - Exchange Server
 - Active Directory
- BD
 - SQL Server y MySQL
- Web
 - Diseño y configuración de componentes
 - Administración hosting y consola
- MSCloud (Managed Service Cloud)

Consultoría

- Assessments para migración de ambientes físicos a nube
- Migración de Exchange a Office 365 o ambiente dedicado
- Habilitación y migración de SQL Server en Azure
- Migración de servidores físicos y virtuales a Azure Stack y nube
- Migración de ambientes Open Source a Hyper-V, Azure Stack y nube
- Dimensionamientos de requerimientos de HW para Azure Stack dedicado
- Administración de capacidad

DRP

- Diseño, implementación y pruebas
 - Ambientes privados y públicos
- Dimensionamiento dependiendo de las necesidades de cada cliente
 - Nivel de redundancia
 - Modelo de replicación RTO, RPO
 - » Físico a virtual
 - » Físico a nube
 - » Físico a físico
 - » Virtual a nube
 - » Nube a nube
 - » A nivel local y geográfico
- Documentación (Run Books)
- BIA
- BCP



COMPETENCIAS

Red Axtel

- Cobertura nacional
 - 60 ciudades con infraestructura de acceso propia
 - 45 ciudades con servicios Ethernet
 - + 500 POPs
- Cobertura de red

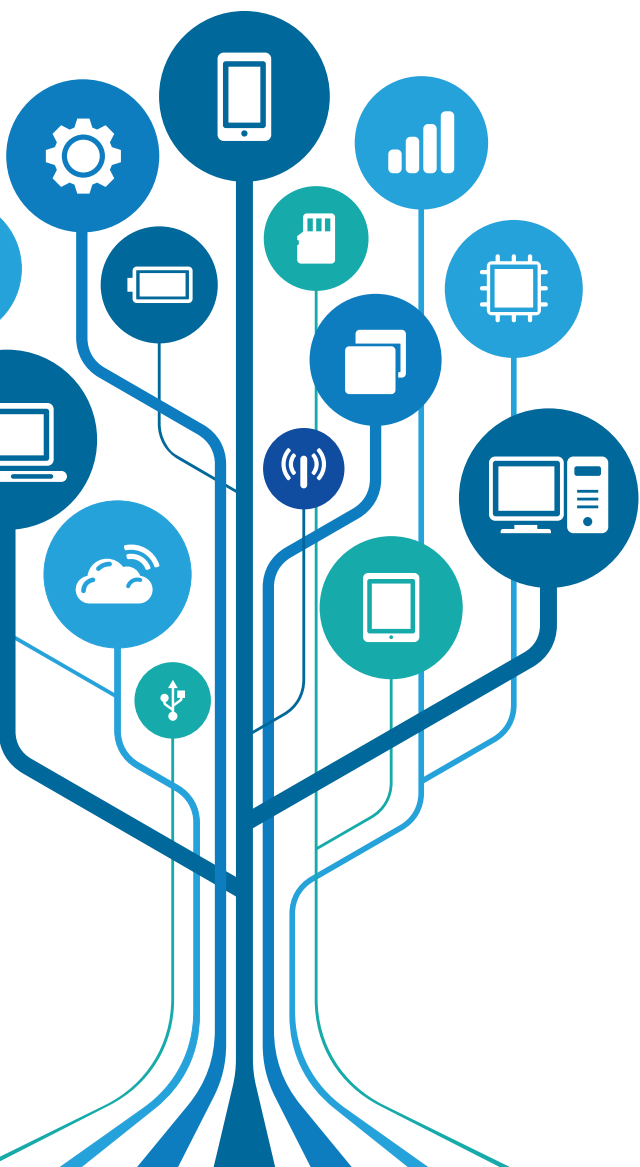
CAPACIDADES

ExpressRoute

- Express Route Service Provider
- Azure Privado, Público y Microsoft Público
 - Conectividad L2 y L3
 - QoS en ambas capas
 - QoS por VPN, tipo de tráfico y aplicación
 - Interconexión a cualquier cliente actual Alestra con MPLS
- Alta disponibilidad en:
 - Trayectoria, Puerto, Interconexión
- Anchos de banda desde 10 Mbps a 1 Gbps
 - Conectividad directa a los DC Alestra
 - Integración con red MPLS Alestra
 - Cobertura a nivel nacional
- MSNOC (Managed Services para Telco)
- Convivencia con servicios de conectividad Alestra y servicios en DC

DNS

- Migración
 - A nivel registro de zona
 - A nivel nombre de dominio
- Configuración
 - Nombre de dominio (NIC)
 - A nivel registro de zona
- Administración
 - A nivel administrativo y técnico
 - ABC de registro de servicios (Web, SMTP, etc.)



COMPETENCIAS

Migración

Bases de datos

Herramientas de identidad

Web

Contenedores

CAPACIDADES

Site Recovery

- Assessment técnico / Health check
- Diseño de esquemas de migración
- Diseño de ejecución de replicación
- Configuración, administración y monitoreo

Web Apps

- Migración de sitios en ambientes dedicados a la nube
- Proceso de migración de sitios web (Frontend y Backend)
- Assessment de componentes y configuraciones productivas
- Configuración de frameworks
- Configuración de frontend y backend
- Migración piloto y definitiva
- Configuración de dominio público

SQL Server

- Habilitación y migración de SQL Server en Azure
- Configuración:
 - Por uso
 - Almacenamiento y copia de seguridad
 - Redundancia

Active directory

- Configuración e implementación
- Migración
- Sincronización

Container Instance

- Grupos
- Sistema operativo
- Por región

COMPETENCIAS

Proveedor de servicios

- Servicios de telefonía y soluciones de voz desde 1996
- Primer Carrier en México en ofrecer Troncales SIP al Mercado Empresarial

Estrategias BYOT y BYOD

- Permite combinar el potencial Skype for Business, en ambientes Cloud o de tipo On-premise, en conjunto con los servicios de voz e integración de equipo PBX legacy
- Diseño
 - Integración entre servicios on - premise, Cloud con la PSTN.
 - Implementaciones híbridas
 - Solución modular, integral y adaptable.

CAPACIDADES

Consultoría

- Assessment técnico / Health check
- Diferentes capacidades y topologías
- Capacidad de realizar la integración con soluciones legacy (PBX / IP-PBXs)

Solución integral

- Conectividad de voz local para ambientes Nube u On – premise
- Capacidad de Integración con equipo legacy
- Conectividad de datos y voz
- Soporta licenciamientos E1, E3 y E5
- Potencia Skype for Business y evolución a Teams
- Capacidad para soportar Troncal SIP o R2
- Funciones completas de UC y PBX de Skype
- Cloud Connector Appliance para soportar ambientes de Nube

Implementación

- Implementación híbrida:
 - Usuarios Skype for Business On-Line / On – premise
 - Procesamiento de llamadas
 - Troncales SIP Alestra
 - Servicios opcionales en proyectos:
 - » Teléfonos IP
 - » Supervivencia
 - » Extensiones analógicas
 - » Integración equipos Legacy existentes:
 - » IP – PBX, PBX, teléfonos análogos



COMPETENCIAS

Diseño, implementación y monitoreo

- Solución End to End
- Plataformas, dispositivos y wearables
- Diseño:
 - KPIs orientados a negocio en conjunto con el cliente
 - Capacidades y arquitecturas, Conectividad, Seguridad, IaaS / PaaS
- Integración a las diferentes plataformas en MS Alestra
- Dashboard control, estadísticos, proyección y analítica
- HOC

CAPACIDADES

Transporte y Logística

- Transporte de pasajeros, de carga, cargas refrigeradas
- Diseño de monitoreo granular:
 - Kilometraje
 - Proceso de inventariado en descarga
 - Presión neumáticos
- Alarmas en tiempo real

Salud

- Sensores en sitio para recolección de indicadores de presencia
- Acceso remoto en tiempo real
- Localización de personas (pacientes y médicos) por área definida
- Telemedicina
- Monitoreo de áreas definidas, por ejemplo quirófanos, consultorios
- Inventarios para medicamentos y equipo especializado



Nota: En proceso final de desarrollo de producto.

axtel

